



薬品注入設備

前処理(カルシウム除去)

- 反応槽 ●第一混和槽 ●第一凝集槽
 - 第一凝集沈殿槽 ●第一中和槽
- 浸出水中のカルシウムなどを沈殿分離し、除去します。

生物処理・凝集沈殿処理

- BOD酸化槽 ●硝化槽 ●脱窒素槽
 - 再ばっ気槽 ●第二混和槽 ●第二凝集槽
 - 第二凝集沈殿槽 ●第二中和槽
- 水中に含まれる有機物や窒素などを接触材に付着している生物膜により処理し、浮遊物、COD物質を沈殿分離し、除去します。

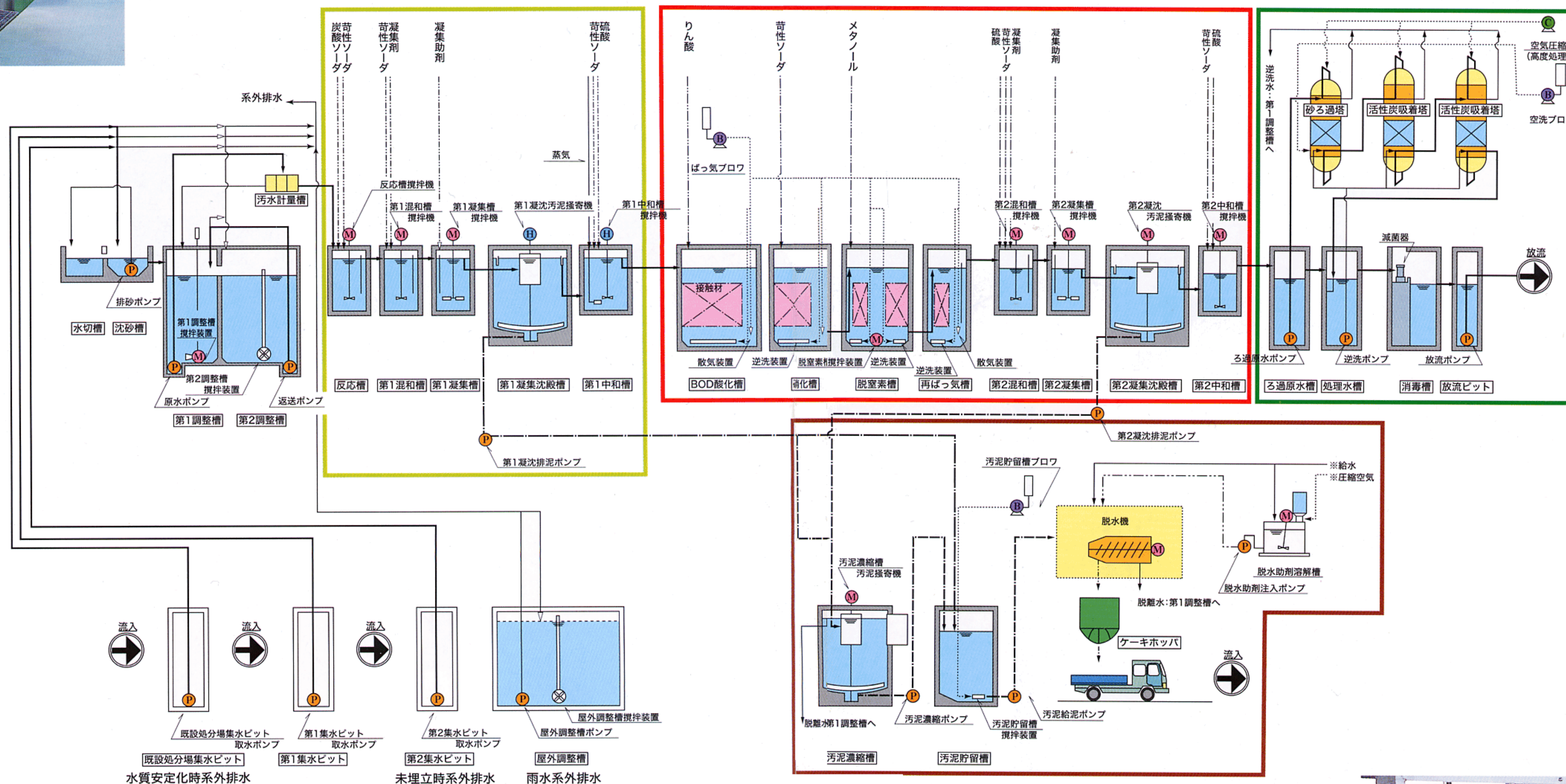


砂ろ過・活性炭吸着塔

高度処理

- 砂ろ過塔
- 活性炭吸着塔

水中に含まれている浮遊物やCOD物質などを、ろ過・吸着します。



汚泥処理

- 汚泥濃縮槽 ●汚泥貯留槽

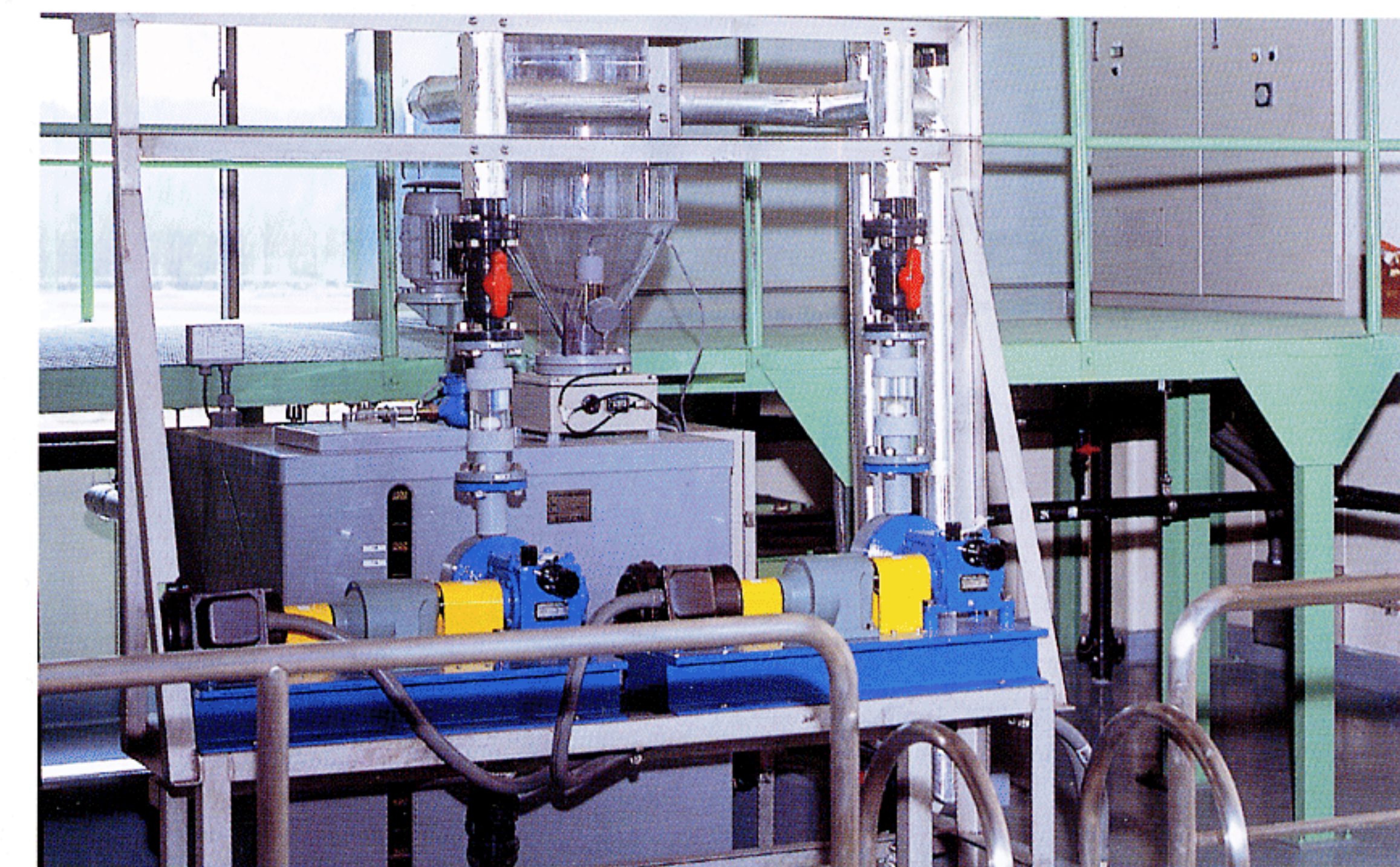
汚水処理の過程で発生した汚泥を濃縮、脱水して搬出。

水質基準値

項目	計画放流水質	県条例基準値
pH	5.8~8.6	5.8~8.6
BOD	10mg/l以下	30mg/l以下
COD	20mg/l以下	30mg/l以下
SS	10mg/l以下	50mg/l以下
T-N	10mg/l以下	60mg/l以下
Ca ²⁺	100mg/l以下	—
大腸菌群数	1000個/cm ³	3000個/cm ³



機械室



脱水機室